



## СВИДЕТЕЛЬСТВО О КЛАССИФИКАЦИИ

№ 14.22.007.184303

Название или номер судна Волгонепфть-160 Регистровый № 161731  
Тип и назначение Самоходное наливное судно, перевозка нефтепродуктов с твсп.>60°C  
Автор и № проекта КБ СЗ "И.Димитров" Болгария, проект 550А /ООО "МПКБ", проект 550А/160  
Год и место постройки 1981, Болгария /2010, г.Астрахань

Длина (габ./констр.), м: 132,60 / 128,60	Ширина (габ./констр.), м: 16,90 / 16,50	Высота борта, м: 5,50	Надводный борт, м: 1,940	Валовая вместимость: 3 464
Дедвейт, т: 4 956,0	Материал корпуса: Сталь		Грузоподъёмность, т: 4 800	Пассажировместимость, чел: ---
Главные двигатели:		Модель (марка): 6NVD48A-2U	Количество: 2	Суммарная мощность гл. двигателей, кВт: 1472

Настоящим удостоверяется, что судно соответствует требованиям Правил Российского Классификационного Общества, судну возобновлен класс и оно признаётся годным к плаванию в районах и в условиях, определяемых его классом, назначением и установленных в приложении ПЗ к настоящему Свидетельству (см. приложение).

Класс судна ✱ М-ПР2,5

Свидетельство действительно до 01.09.2027  
дд.мм.гггг

при условии действия перечисленных ниже в разделах I и II Свидетельства и ежегодного подтверждения в соответствии с Правилами Российского Классификационного Общества.

Дата первого подтверждения 01.09.2023  
дд.мм.гггг



Эксперт Средне-Волжского филиала Российского Классификационного Общества



Смирнов  
(подпись)

Смирнов С. Е.  
(фамилия и.о.)

01.09.2022  
(дата выдачи)



## I. НАСТОЯЩЕЕ СВИДЕТЕЛЬСТВО ВЫДАНО НА ОСНОВАНИИ

результатов очередного освидетельствования от 01.09.2022 акт № 14.22.007.325470 .  
К настоящему Свидетельству приложены:

Номер документа	Наименование документа	Примечание (№ ссылки на Раздел II)
14.18.030.876190	Мерительное свидетельство	
14.22.007.700553	РКО-1.1 - Основные технические данные, перечень оборудования и снабжения судна	
14.22.007.242672	РКО-1.15 - Свидетельство о пригодности судна для перевозки опасных грузов (с приложениями I и 2)	
14.22.007.961352	РКО-1.6.2 - Свидетельство о грузовой марке судна класса "М-ПР"	
14.22.007.323489	РКО-1.8 - Свидетельство о предотвращении загрязнения окружающей среды с судна	
14.22.007.077163	РКО-1.8.2 - Свидетельство о предотвращении загрязнения нефтью	



На основании результатов освидетельствования, акт № \_\_\_\_\_, действие настоящего Свидетельства  
\_\_\_\_\_ 2) на срок до \_\_\_\_\_

М.П. Эксперт \_\_\_\_\_  
(аббревиатура филиала) (подпись, фамилия, инициалы) (дата освидетельствования)

На основании результатов освидетельствования, акт № \_\_\_\_\_, действие настоящего Свидетельства  
\_\_\_\_\_ 2) на срок до \_\_\_\_\_

М.П. Эксперт \_\_\_\_\_  
(аббревиатура филиала) (подпись, фамилия, инициалы) (дата освидетельствования)

На основании результатов освидетельствования, акт № \_\_\_\_\_, действие настоящего Свидетельства  
\_\_\_\_\_ 2) на срок до \_\_\_\_\_

М.П. Эксперт \_\_\_\_\_  
(аббревиатура филиала) (подпись, фамилия, инициалы) (дата освидетельствования)

На основании результатов освидетельствования, акт № \_\_\_\_\_, действие настоящего Свидетельства  
\_\_\_\_\_ 2) на срок до \_\_\_\_\_

М.П. Эксперт \_\_\_\_\_  
(аббревиатура филиала) (подпись, фамилия, инициалы) (дата освидетельствования)

На основании результатов освидетельствования, акт № \_\_\_\_\_, действие настоящего Свидетельства  
\_\_\_\_\_ 2) на срок до \_\_\_\_\_

М.П. Эксперт \_\_\_\_\_  
(аббревиатура филиала) (подпись, фамилия, инициалы) (дата освидетельствования)

На основании результатов освидетельствования, акт № \_\_\_\_\_, действие настоящего Свидетельства  
\_\_\_\_\_ 2) на срок до \_\_\_\_\_

М.П. Эксперт \_\_\_\_\_  
(аббревиатура филиала) (подпись, фамилия, инициалы) (дата освидетельствования)

На основании результатов освидетельствования, акт № \_\_\_\_\_, действие настоящего Свидетельства  
\_\_\_\_\_ 2) на срок до \_\_\_\_\_

М.П. Эксперт \_\_\_\_\_  
(аббревиатура филиала) (подпись, фамилия, инициалы) (дата освидетельствования)

На основании результатов освидетельствования, акт № \_\_\_\_\_, действие настоящего Свидетельства  
\_\_\_\_\_ 2) на срок до \_\_\_\_\_

М.П. Эксперт \_\_\_\_\_  
(аббревиатура филиала) (подпись, фамилия, инициалы) (дата освидетельствования)

На основании результатов освидетельствования, акт № \_\_\_\_\_, действие настоящего Свидетельства  
\_\_\_\_\_ 2) на срок до \_\_\_\_\_

М.П. Эксперт \_\_\_\_\_  
(аббревиатура филиала) (подпись, фамилия, инициалы) (дата освидетельствования)

На основании результатов освидетельствования, акт № \_\_\_\_\_, действие настоящего Свидетельства  
\_\_\_\_\_ 2) на срок до \_\_\_\_\_

М.П. Эксперт \_\_\_\_\_  
(аббревиатура филиала) (подпись, фамилия, инициалы) (дата освидетельствования)

- 1) Действие Свидетельства о классификации приостанавливается в следующих случаях: после повреждений судна, без устранения которых не обеспечивается безопасность эксплуатации; в случае непредъявления судна к освидетельствованию в установленный срок; при осуществлении без предварительного согласования с Российским Классификационным Обществом работ, связанных с конструктивными изменениями судна; при нарушении условий плавания, указанных в судовых документах; при невыполнении требований Правил и Российского Классификационного Общества. Уведомление Российским Классификационным Обществом судовладельца о приостановлении действия свидетельства и судовых документов не требуется.
- 2) В зависимости от вида и результатов освидетельствования разборчиво, печатными буквами вносится запись «ПОДТВЕРЖДАЕТСЯ», или «ПРИОСТАНАВЛИВАЕТСЯ», или «ВОССТАНАВЛИВАЕТСЯ».

Б. Действие Свидетельства продлевается до / прекращается с \_\_\_\_\_  
(не нужно зачеркнуть) дд.мм.гггг

Эксперт \_\_\_\_\_  
М.П. (аббревиатура филиала) (подпись, фамилия, инициалы) (дата освидетельствования)

**IV. КЛАССИФИКАЦИОННЫЙ УЧЁТ СУДНА <sup>1)</sup>  
ПО СОСТОЯНИЮ НА ДАТУ ВЫДАЧИ НАСТОЯЩЕГО СВИДЕТЕЛЬСТВА**

Судно поставлено на классификационный учет в Российском Классификационном Обществе по коду (02, 03)

Средне-Волжским филиалом

07.10.2021

дд.мм.гггг

Место классификационного учёта (филиал) \_\_\_\_\_ Средне-Волжский филиал

Судовладелец \_\_\_\_\_ ООО «СТАКСЕЛЬ»

**ИЗМЕНЕНИЯ В КЛАССИФИКАЦИОННОМ УЧЁТЕ СУДНА  
ПОСЛЕ ВЫДАЧИ НАСТОЯЩЕГО СВИДЕТЕЛЬСТВА**

Судовладелец	Дата постановления на классификационный учет, снятие с учета	Филиал, проводивший внеочередное освидетельствование судна	Фамилия эксперта, подпись и печать
<b>Постановка судна на классификационный учёт при смене судовладельца (код 02)</b>			
<b>Снятие судна с классификационного учёта при смене судовладельца (код 07)</b>			

Судно снято с классификационного учета в Российском Классификационном Обществе (код _____)			
--	--	--	--

**Место классификационного учёта**

Филиал	Дата (освидетельствования)	Номер документа (акта освидетельствования)	Подпись и фамилия эксперта

1) Порядок постановки судна на классификационный учёт и снятия с учёта Российского Классификационного Общества

Каждое судно, являющееся объектом классификации Российского Классификационного Общества, ставится на классификационный учет: после постройки судна (код 01); при переходе на классификационный учет Российского Классификационного Общества с классификационного учета другой организации по классификации (код 04); если судно ранее было снято с классификационного учета или не состояло на учёте в Российском Классификационном Обществе (код 05); при смене судовладельца (код 02). Постановка на классификационный учет производится по письменной заявке судовладельца (заявителя).

Снятие судна с классификационного учета производится: при утилизации судна (код 06); при переходе на классификационный учет другой организации по классификации (код 09); если судно не предъявлялось к освидетельствованию более двух лет подряд (код 10); при гибели судна (код 06.1); при смене судовладельца (код 07); если судно утратило качество судна в результате перестройки или других изменений (код 09.2). Снятие судна с классификационного учета, за исключением случая по коду 10 производится по заявке судовладельца, в которой должна быть указана причина снятия судна с учета.



РОССИЙСКОЕ КЛАССИФИКАЦИОННОЕ ОБЩЕСТВО

Приложение ПЗ  
к форме РКО—1.0

**ПРИЛОЖЕНИЕ ПЗ  
К СВИДЕТЕЛЬСТВУ О КЛАССИФИКАЦИИ  
(районы и условия плавания)**

№ 14.22.007.621264

Название или номер судна Волгонефть-160 Регистровый № 161731  
Место и дата освидетельствования Самара 01.09.2022  
Номер акта освидетельствования 14.22.007.325470  
дд.мм.гггг

**Условия плавания:**

1. Внутренние водные бассейны РФ разряда «Л», «Р» и «О» с высотой волны 1%-ной обеспеченности не более 2,5м., разряда «М» с высотой волны 3%-ной обеспеченности не более 2,5м. и предельно допустимой скорости ветра не более 24м/с.

2. Морские районы для судов класса «О-ПР», «М-ПР» с высотой волны 3%-ной обеспеченности не более 2,5м. и предельно допустимой скорости ветра не более 24м/с, с ограничением по районам и сезонам.

**Районы и сезоны плавания:**

1. Азовское море без ограничений. Март-ноябрь.
2. Черное море  
10-мильная прибрежная зона от Керченского пр. до мор. порта Новороссийск. Апрель-октябрь.  
10-мильная прибрежная зона вокруг Крымского п-ова от Керченского пр. до параллели 45°00'00,0" с. ш. со стороны зап. побережья Крымского п-ова. Апрель-сентябрь.  
20-мильная прибрежная зона в сев. зап. части севернее 45°00'00,0" с. ш. от Каламитского зал. до порта Ильичевск. Апрель-октябрь.  
10-мильная прибрежная зона от порта Ильичевск до Дунайской Прорвы. Апрель-октябрь.  
Прибрежная зона между линиями, соединяющими точку с координатами 45°05'30,0" с.ш., 36°35'30,0" в.д. с мысом Панагия и мысом Железный Рог. При высоте волны не более 2,0 метра. Март, ноябрь.
3. Азовское и Чёрное моря  
Керченский прол. севернее линии, проходящей через оконечность косы Тузла. Март-ноябрь.  
Керченский прол. от линии, проходящей через оконечность косы Тузла, до линии, последовательно соединяющей мыс Такиль, якорную стоянку с координатами 45°05'30,0" с. ш., 36°33'30,0" в. д., 45°05'30,0" с.ш., 36°35'30,0" в.д.

**Районы и сезоны плавания (продолжение):**

и мыс Панагия. Апрель-20 ноября. При высоте волны не более 2,0 метра. Март, 21-30 ноября.

4. Каспийское море Севернее параллели 44°30'00,0"с.ш. Март-ноябрь.
5. Балтийское море Финский зал. восточнее линии, последовательно соединяющей м. Пяйтенина, о-в Вигрунд, о-в Мощный, о-в Соммерс, юж. оконечность м. Конек. Апрель-ноябрь  
Рижский зал. Апрель-ноябрь;  
10-мильная прибрежная зона вдоль юж. побережья Финского зал. от м. Пяйтенина до Рижского зал., при высоте волны не более 2,0 метра. Апрель-ноябрь.
6. Баренцево море Печорская губа до линии, последовательно соединяющей дер. Черная, о-ва Гуляевские Кошки, м. Русский Заворот. Июль-сентябрь.  
Хайпудьрская губа южнее параллели 68°45'00,0" с.ш. Июль-сентябрь.  
Кольский залив южнее 69°11'30" с.ш. круглогодично.
7. Белое море Онежский зал. южнее линии, последовательно соединяющей пос. Кемь, сев. оконечность Соловецких о-вов, о-в Жижгинский. Май-октябрь;  
Двинский зал. южнее линии, соединяющей о-в Жижгинский с сев. оконечностью о-ва Мудьюгский. Май-октябрь.  
4-мильная прибрежная зона вокруг о-ва Жижгинский. Май-октябрь.

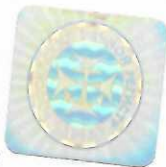
**Дополнительные условия / Эксплуатационные ограничения:**

1. В связи с наличием крутильных колебаний установлена запретная для длительной работы зона частот вращения главных двигателей в интервале 245-290 об/мин. (письмо РРР №08-05-541 от 17.02.2005г.)
2. Погрузку-выгрузку судна производить при высоте волны не более 2,0 метра (письмо №СВФ-ДП2649-0348 от 17.05.2022 г.).



Средне-Волжского

филиала Российского Классификационного Общества



*Смирнов*

(подпись)

Смирнов С. Е.

(фамилия и.о.)

01.09.2022

(дата выдачи)

**Приложение к Свидетельству о классификации аннулировано**

(дата)

Эксперт

филиала Российского Классификационного Общества

М.П.

(подпись)

(фамилия и.о.)

(дата)